

# L ' Atèle à ventre blanc

## Fiche élève Cycle 1

1 ) Je suis l ' atèle à ventre blanc. Trouve-moi parmi ces singes, en entourant la bonne photo. ( Consigne énoncée par l ' enseignant )



2 ) Trouve mon lieu de vie. Coche la bonne case. ( Consigne énoncée par l ' enseignant )



3 ) Comment se déplace l ' atèle ? Coche la bonne réponse. ( Consigne énoncée par l ' enseignant )

Je grimpe et je saute

Je vole

Je nage

# L ' Atèle à ventre blanc

## Fiche enseignant Cycle 1

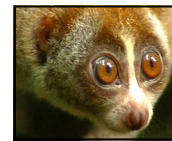
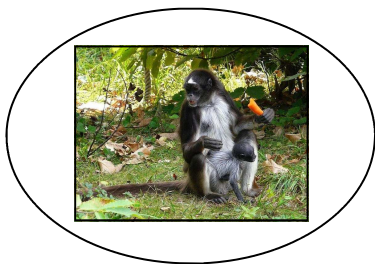
L ' atèle à ventre blanc ou singe-araignée vit en Amérique du sud. Il aime les forêts du Brésil, de la Colombie, de l ' Equateur, du Pérou, du Suriname et du Venezuela.

L ' atèle à ventre blanc n ' est pas très grand – de 50 à 63 cm – et sa queue est plus grande que lui ! En effet, elle mesure chez les adultes de 63 à 84 cm. Son pelage est brun-noir et comme son nom l ' indique son ventre est blanc. Ses particularités physiques sont ses longues jambes, ses long bras et sa queue préhensile.

Ces primates sont principalement frugivores, mais ils peuvent se nourrir parfois de graines, de feuilles, et d ' insectes.

Vivant le jour, il aime se prélasser au soleil au sein de son groupe fait de 15 à 30 membres. D ' ailleurs, tous les mâles du groupe sont parents, les femelles quittant leur groupe d ' origine à l ' âge de 5 ans. L ' atèle à ventre blanc est aujourd ' hui une espèce menacée.

### Question 1 :



### Question 2 :



### Question 3 :

Je grimpe et je saute

Je vole

Je nage